



**МИНИСТЕРСТВО ПО УПРАВЛЕНИЮ  
ИМУЩЕСТВОМ И ГРАДОСТРОИТЕЛЬНОЙ  
ДЕЯТЕЛЬНОСТИ ПЕРМСКОГО КРАЯ**

**П Р И К А З**

09.01.2024

№ 31-02-1-4-30

┌ Об установлении публичного  
сервитута в целях эксплуатации  
объектов электросетевого  
хозяйства регионального значения

В соответствии со статьей 23, главой V.7 Земельного кодекса Российской Федерации, статьей 3.6 Федерального закона от 25 октября 2001 г. № 137-ФЗ «О введении в действие Земельного кодекса Российской Федерации», пунктом 7 части 1 статьи 3 Закона Пермского края от 01 июля 2009 г. № 463-ПК «О полномочиях органов государственной власти Пермского края в сфере земельных отношений», постановлением Правительства Пермского края от 27 октября 2009 г. № 780-п «Об утверждении Схемы территориального планирования Пермского края», постановлением Правительства Пермского края от 04 августа 2021 г. № 542-п «О внесении изменений в Положение о Министерстве по управлению имуществом и градостроительной деятельности Пермского края, утвержденное постановлением Правительства Пермского края от 15 декабря 2006 г. № 88-п», пунктом 3.43<sup>7</sup> Положения о Министерстве по управлению имуществом и градостроительной деятельности Пермского края, утвержденного постановлением Правительства Пермского края от 15 декабря 2006 г. № 88-п, приказом Министерства по управлению имуществом и градостроительной деятельности Пермского края от 02 июня 2022 г. № 31-02-1-4-998 «О делегировании права подписи», на основании ходатайства об установлении публичного сервитута уполномоченного представителя публичного акционерного общества «Россети Урал» (далее – ПАО «Россети Урал» (ОГРН 1056604000970, ИНН 6671163413)) от 23 ноября 2023 г. № б/н (вх. № ГУЗ1-02-1-25-2485 от 07 декабря 2023 г.)

**ПРИКАЗЫВАЮ:**

1. Установить на 49 (сорок девять) лет в целях эксплуатации объектов электросетевого хозяйства регионального значения:

ПС 35/6кВ Красава-1, входящего в состав электросетевого комплекса «Подстанция 35/6 кВ «Красава» с линиями электропередачи и трансформаторными подстанциями)» с кадастровым номером 59:32:0000000:10797 (номер и дата государственной регистрации права № 59-59-14/028/2008-215 от 24 июля 2008 г.),



ВЛ 35 кВ Гляденово-Красава с отпайкой на ПС Красава-2, входящего в состав электросетевого комплекса «Транзит 35-2» с кадастровым номером 59:32:0000000:11203 (номер и дата государственной регистрации права № 59-59-14/028/2008-223 от 24 июля 2008 г.), публичный сервитут в отношении земельных участков и земель согласно приложению № 1 (далее – Земельные участки, Земли).

2. Утвердить границы публичного сервитута в соответствии с прилагаемым описанием местоположения границ на кадастровом плане территории согласно приложению № 2.

3. Плата за публичный сервитут не устанавливается.

4. Срок, в течение которого использование Земельных участков (их частей) и Земель в соответствии с их разрешенным использованием будет невозможно или существенно затруднено, в связи с осуществлением публичного сервитута (при наличии таких обстоятельств): ежегодно с 1 января по 31 декабря (в период плановых (ремонтных) работ).

5. Порядок установления зон с особыми условиями использования территорий и содержание ограничений прав на земельные участки определен Правилами установления охранных зон объектов электросетевого хозяйства и особых условий использования земельных участков, расположенных в границах таких зон, утвержденными Постановлением Правительства Российской Федерации от 24 февраля 2009 г. № 160.

6. ПАО «Россети Урал» привести Земельные участки (их части) и Земли в состояние, пригодное для использования в соответствии с видом разрешенного использования, снести инженерное сооружение, размещенное на основании публичного сервитута, в сроки, предусмотренные пунктом 8 статьи 39.50 Земельного кодекса Российской Федерации.

7. Отделу распоряжения земельными участками управления земельных отношений Министерства по управлению имуществом и градостроительной деятельности Пермского края (далее – Министерство) в течение пяти рабочих дней со дня принятия настоящего приказа:

7.1. разместить настоящий приказ на официальном сайте Министерства <https://migd.permkrai.ru/>;

7.2. направить копию настоящего приказа в орган регистрации прав;

7.3. направить копию настоящего приказа в ПАО «Россети Урал», а также сведения о лицах, являющихся правообладателями Земельных участков, сведения о лицах, подавших заявления об учете их прав (обременений прав) на земельные участки, способах связи с ними, копии документов, подтверждающих права указанных лиц на земельные участки.

8. Контроль за исполнением приказа оставляю за собой.

Заместитель министра



К.М. Хайруллина



Перечень земельных участков (земель),  
в отношении которых устанавливается публичный сервитут

№ п.п.	Кадастровый номер земельного участка, адрес или иное описание местоположения таких земельных участков
1	59:32:3410001:747 (Пермский край, Пермский район, Кондратовское с/п, д. Кондратово, а/д Мостовой переход через р. Мулянка)
2	59:32:3410001:3524 (Российская Федерация, Пермский край, м.р-н Пермский, с.п. Кондратовское, д. Кондратово, ул. Камская, з/у 46б)
3	59:32:3410001:3525 (Российская Федерация, Пермский край, м.р-н Пермский, с.п. Кондратовское, д. Кондратово, ул. Камская, з/у 4б)
4	59:32:3410001:3669 (Пермский край, Пермский район, Кондратовское с/п, д. Кондратово, электросетевой комплекс 35/6кВ "Красава")
5	59:32:0000000:12885 (Пермский край, Пермский район, на земельном участке расположена ВЛ 6 кВ ф. Кондратово)
6	59:32:0000000:14768 (Пермский край., Пермский р-н., с.п. Кондратовское, д. Кондратово, ул. Попутная)
7	59:32:3410001:384 (Пермский край, Пермский район, Кондратовское с/п, д. Кондратово)
8	59:32:3410001:389 (край Пермский, р-н Пермский, с/пос. Кондратовское, д. Берег Камы)
9	59:32:3410001:390 (Пермский край., Пермский р-н., д. Берег Камы (Кондратовское с/п))
10	59:32:3410001:507 (Пермский край, Пермский р-н, с/пос. Кондратовское, д. Берег Камы)
11	59:32:3410001:508 (Пермский край, Пермский р-н, с/пос. Кондратовское, д. Берег Камы)
12	59:32:3410001:736 (Российская Федерация, край Пермский, м.о. Пермский, д. Кондратово, ул. Камская, зу 46/1)
13	59:32:3410001:737 (Российская Федерация, Пермский край, м.р-н Пермский, с.п. Кондратовское, д. Кондратово, ул. Камская, з/у 46а)
14	59:32:3410001:1191 (Российская Федерация, край Пермский, м.о. Пермский, д. Кондратово, ул. Попутная, зу 352)
15	59:32:3410001:3209 (Пермский край, Пермский район, Кондратовское с/п, д. Кондратово, ул. Камская)
16	59:32:3410001:3210 (Пермский край, Пермский район, Кондратовское с/п, д. Кондратово, ул. Камская)
17	59:32:3410001:4372 (Российская Федерация, Пермский край, Пермский муниципальный район, Кондратовское с/п, д. Кондратово)
18	59:32:3410001:4375 (Российская Федерация, Пермский край, Пермский



	муниципальный район, Кондратовское с/п, д. Кондратово)
19	59:32:3410001:4378 (Российская Федерация, Пермский край, Пермский муниципальный район, Кондратовское с/п, д. Кондратово)
20	59:32:3410001:4380 (Российская Федерация, Пермский край, Пермский муниципальный район, Кондратовское с/п, д. Кондратово)
21	59:32:3410001:4833 (Пермский край, Пермский муниципальный район, Кондратовское с/п, д. Кондратово)
22	59:32:3410007:290 (Российская Федерация, Пермский край, м.р-н Пермский, с.п. Кондратовское, д. Кондратово, ул. Попутная, з/у № 290)
23	59:32:3410007:292 (край Пермский, р-н Пермский, с/п Кондратовское, д. Кондратово, снт Красава-3, участок 292)
24	59:32:3410007:293 (край Пермский, р-н Пермский, с/п Кондратовское, д. Кондратово, снт Красава-3, Участок 293)
25	59:32:3410007:294 (Пермский край, р-н Пермский, с/п Кондратовское, д. Кондратово, снт Красава-3, участок 294)
26	59:32:3410007:298 (край Пермский, р-н Пермский, с/п Кондратовское, д. Кондратово, снт Красава-3, Участок 298)
27	59:32:3410007:300 (край Пермский, р-н Пермский, с/п Кондратовское, д. Кондратово, снт Красава-3, Участок 300)
28	59:32:3410007:318 (Российская Федерация, Пермский край, м.р-н Пермский, с.п. Кондратовское, д. Кондратово, ул. Попутная, з/у 318)
29	59:32:3410007:319 (Пермский край, Пермский район, Кондратовское с/п , д. Кондратово, снт Красава-3)
30	59:32:3410007:330 (Пермский край, Пермский район, Кондратовское с/п, д. Кондратово, снт Красава-3, Участок 330)
31	59:32:3410007:331 (Пермский край, Пермский район, Кондратовское сельское поселение, д. Кондратово, ул. Попутная, 331)
32	59:32:3410007:387 (край Пермский, р-н Пермский, с/п Кондратовское, д. Кондратово, снт Красава-3, Участок 268)
33	59:32:3410007:392 (Российская Федерация, Пермский край, м.р-н Пермский, с.п. Кондратовское, д. Кондратово, ул. Попутная, з/у 326)
34	59:32:3410007:401 (Пермский край, Пермский р-н, Кондратовское с/п, д. Кондратово, СНТ "Красава-3", участок 345)
35	59:32:3410007:460 (Пермский край, Пермский район, Кондратовское сельское поселение, д. Кондратово, ул. Попутная, 327)
36	59:32:3410007:509 (Пермский край, Пермский район, Кондратовское с/п, С-з "Верхнемуллинский" ВСП "Красава")
37	59:32:3410007:524 (Российская Федерация, Пермский край, м.р-н Пермский, с.п. Кондратовское, д. Кондратово, ул. Попутная, з/у 325)
38	59:32:3410007:545 (Российская Федерация, Пермский край, м.о. Пермский, д. Кондратово, ул. Попутная, з/у 302)
39	59:32:3410007:549 (Пермский край, Пермский район, Кондратовское сельское поселение, д. Кондратово, ул. Попутная, 301)
40	59:32:3410007:670 (Пермский край, Пермский р-н, Кондратовское с/п, д. Кондратово)
41	59:32:3410007:682 (Российская Федерация, Пермский край, м.р-н Пермский, с.п. Кондратовское, д. Кондратово, ул. Попутная, з/у 332)
42	59:32:0000000:12650 (Пермский край, Пермский район, с/п Кондратовское, д. Кондратово, снт "Лесной")
43	59:32:0000000:13933 (Пермский край, Пермский р-н, д. Кондратово, СНТ "Красава-3")
44	59:32:0000000:15839 (Пермский край, м.о. Пермский, д. Кондратово, ул. Попутная)



45	59:32:3410007:1 (Пермский край, Пермский район, Кондратовское с.п., д. Кондратово, ул. Попутная, д. 1)
46	59:32:3410007:23 (край Пермский, р-н Пермский, с/п Кондратовское, д. Кондратово, снт Красава-3, Участок 23)
47	59:32:3410007:172 (Российская Федерация, Пермский край, м.р-н Пермский, с.п. Кондратовское, д. Кондратово, ул. Попутная, з/у 172)
48	59:32:3410007:183 (Российская Федерация, Пермский край, Пермский муниципальный район, Кондратовское сельское поселение, д. Кондратово, ул. Попутная, 205 )
49	59:32:3410007:193 (Российская Федерация, Пермский край, м.р-н Пермский, с.п. Кондратовское, д. Кондратово, ул. Попутная, з/у 193)
50	59:32:3410007:194 (Российская Федерация, Пермский край, м.р-н Пермский, с.п. Кондратовское, д. Кондратово, ул. Попутная, з/у 194)
51	59:32:3410007:206 (край Пермский, р-н Пермский, с/пос. Кондратовское, д. Кондратово, снт Красава-3, Участок 206)
52	59:32:3410007:207 (Пермский край, Пермский район, с.п. Кондратовское, д. Кондратово, снт Красава-3, участок 207)
53	59:32:3410007:238 (край Пермский, р-н Пермский, с/п Кондратовское, д. Кондратово, снт Красава-3)
54	59:32:3410007:240 (Пермский край, Пермский р-н, Кондратовское с/п, д. Кондратово, снт Красава-3, участок № 240)
55	59:32:3410007:262 (Пермский край, Пермский район, Кондратовское с/п, д. Кондратово, снт Красава-3, участок 262)
56	59:32:3410007:266 (край Пермский, р-н Пермский, с/п Кондратовское, д. Кондратово, снт "Красава-3", участок № 266)
57	59:32:3410007:270 (край Пермский, р-н Пермский, с/п Кондратовское, д. Кондратово, снт Красава-3)
58	59:32:3410007:307 (край Пермский, р-н Пермский, с/п Кондратовское, д. Кондратово, снт Красава-3, Участок 197)
59	59:32:3410007:357 (Пермский край, Пермский район, с/п Кондратовское , д. Кондратово, снт Красава-3)
60	59:32:3410007:405 (Российская Федерация, Пермский край, м.р-н Пермский, с.п. Кондратовское, д. Кондратово, ул. Попутная, з/у 176 )
61	59:32:3410007:373 (Пермский край, Пермский район, Кондратовское сельское поселение, д. Кондратово, ул. Попутная, д. 175)
62	59:32:3410007:482 (Российская Федерация, Пермский край, м.р-н Пермский, с.п. Кондратовское, д. Кондратово, ул. 10-ая Лесная, з/у 8 )
63	59:32:3410007:507 (Пермский край, Пермский район, Кондратовское с/п, с-з "Верхнемуллинский", ВСП "Красава")
64	59:32:3410007:538 (Пермский край, Пермский район, Кондратовское сельское поселение, садоводческий кооператив "Красава")
65	59:32:3410007:540 (Российская Федерация, Пермский край, м.р-н Пермский, с.п. Кондратовское, д. Кондратово, тер. СНТ Красава-3, з/у 226)
66	59:32:3410007:543 (Пермский край, Пермский р-н, д. Кондратово, снт "Красава-3", участок 236)
67	59:32:3410007:705 (Пермский край, Пермский район, с-з "Верхнемуллинский", ВСП "Красава", садоводческое товарищество "Красава")
68	59:32:3410007:708 (Пермский край, Пермский район, садоводческий кооператив "Красава", участок №174)
69	59:32:3410007:729 (Российская Федерация, Пермский край, Пермский район, садоводческий кооператив "Красава")
70	59:32:3410008:8 (край Пермский, р-н Пермский, с/п Кондратовское, д. Кондратово,



	с/т Лесной, Участок 226)
71	59:32:3410008:165 (Российская Федерация, Пермский край, м.р-н Пермский, с.п. Кондратовское, д. Кондратово, тер. СНТ Лесной, з/у 202)
72	59:32:3410008:176 (Пермский край, Пермский район, Кондратовское сельское поселение, д. Кондратово, ул. 10-я Лесная, уч. 6)
73	59:32:3410008:253 (край Пермский, р-н Пермский, с/п Кондратовское, д. Кондратово, с/т Лесной, участок 225)
74	59:32:3410008:267 (Пермский край, Пермский край, Кондратовское с/п, д. Кондратово, с/т Лесной, уч. №211)
75	59:32:3410008:284 (Пермский край, Пермский район, Кондратовское с/п., д. Кондратово, СНТ "Лесной", участок №238)
76	59:32:3410008:361 (Пермский край, Пермский район, Кондратовское с/п, д. Кондратово, снт "Лесной", участок 223а)
77	59:32:3410008:382 (Пермский край, Пермский район, с-з "В-Муллинский", ВСП "Красава")
78	59:32:3410008:391 (Российская Федерация, Пермский край, муниципальный округ Пермский, деревня Кондратово, улица 9-ая Лесная, земельный участок 16)
79	59:32:3410008:516 (Пермский край, Пермский район, С-З "В-Муллинский", ВСП "Красава")
80	59:32:3410008:523 (Пермский край, Пермский район, с/п Кондратовское, д. Кондратово)
81	59:32:3410017:212 (Пермский край, Пермский район, С-З "Верхнемуллинский" ВСП "Красава")
82	59:32:0000000:13744 (Пермский край, Пермский р-н, Кондратовское с/с, д. Кондратово, на земельном участке расположена ВЛ 6 кВ ф.Кондратово)
83	59:32:1790002:369 (Пермский край, Пермский район, Кондратовское с/п, ВСП "Красава")
84	59:32:3410001:2985 (Пермский край, Пермский район, Кондратовское с/п, д. Кондратово, садоводческое товарищество "Красава-3", уч. 19)
85	59:32:3410007:4 (Пермский край, Пермский р-н, Кондратовское с/п, д. Кондратово, снт Красава-3, участок 4)
86	59:32:3410007:21 (край Пермский, р-н Пермский, с/п Кондратовское, д. Кондратово, снт Красава-3, участок 21)
87	59:32:3410007:24 (край Пермский, р-н Пермский, с/пос. Кондратовское, д. Кондратово, снт Красава-3, участок 22)
88	59:32:3410007:27 (край Пермский, р-н Пермский, с/п Кондратовское, д. Кондратово, снт Красава-3, Участок 28)
89	59:32:3410007:28 (Пермский край, Пермский район, с/п Кондратовское, д. Кондратово, снт Красава-3, Участок 27)
90	59:32:3410007:29 (край Пермский, р-н Пермский, с/п Кондратовское, д. Кондратово, снт Красава-3, Участок 29)
91	59:32:3410007:30 (край Пермский, р-н Пермский, с/п Кондратовское, д. Кондратово, снт Красава-3, Участок № 30)
92	59:32:3410007:31 (Пермский край, Пермский район, Кондратовское с/п, д. Кондратово, снт Красава-3, участок №31)
93	59:32:3410007:32 (Пермский край, Пермский район, Кондратовское сельское поселение, д. Кондратово, ул. Попутная, д. 32)
94	59:32:3410007:117 (Российская Федерация, Пермский край, м.р-н Пермский, с.п. Кондратовское, д. Кондратово, ул. Попутная, з/у 82)
95	59:32:3410007:342 (Пермский край, Пермский район Кондратовское с/п, д. Кондратово, снт Красава-3, Участок 17)
96	59:32:3410007:351 (край Пермский, р-н Пермский, с/п Кондратовское, д.



	Кондратово, снт Красава-3, Участок 18)
97	59:32:3410007:366 (Пермский край, р-н Пермский, с/п Кондратовское, д. Кондратово, ул. Попутная, 33)
98	59:32:3410007:375 (Пермский край, Пермский р-н, с/п Кондратовское, д. Кондратово, снт Красава-3, участок 47)
99	59:32:3410007:391 (Пермский край, Пермский район, Кондратовское с/п, д. Кондратово, снт Красава-3, Участок 111)
100	59:32:3410007:397 (Пермский край, Пермский р-н, Кондратовское с/п, д. Кондратово, снт Красава-3, Участок 3)
101	59:32:3410007:448 (Российская Федерация, Пермский край, м.р-н Пермский, с.п. Кондратовское, д. Кондратово, ул. Попутная, з/у 2 )
102	59:32:3410007:494 (Пермский край, Пермский район, с/п Кондратовское, с/т "Красава-3", уч. 20)
103	59:32:3410007:547 (Пермский край, Пермский район, С-з Верхнемулинский ВСП "Красава")
104	59:32:3410007:550 (Пермский край, Пермский район, Кондратовское сельское поселение, д. Кондратово, ул. Попутная, 34)
105	59:32:3410008:9 (край Пермский, р-н Пермский, с/п Кондратовское, д. Кондратово, с/т Лесной, Участок 215)
106	59:32:3410008:10 (Пермский край, Пермский район, с/п Кондратовское, д. Кондратово, с/т Лесной, Участок 127)
107	59:32:3410008:18 (Российская Федерация, Пермский край, м.р-н Пермский, с.п. Кондратовское, д. Кондратово, ул. 10-ая Лесная, з/у 15)
108	59:32:3410008:60 (Пермский край, р-н Пермский, с/п Кондратовское, д. Кондратово, снт "Лесной", участок 203)
109	59:32:3410008:84 (Пермский край, Пермский р-н, Кондратовское с/п, д. Кондратово, снт Лесной, участок 101)
110	59:32:3410008:122 (край Пермский, р-н Пермский, с/п Кондратовское, д. Кондратово, с/т Лесной, Участок №179)
111	59:32:3410008:124 (Российская Федерация, Пермский Край, м.р-н Пермский, с.п. Кондратовское, д. Кондратово, ул. 9-ая Лесная, з/у 20)
112	59:32:3410008:141 (край Пермский, р-н Пермский, с/п Кондратовское, д. Кондратово, с/т Лесной, Участок 114)
113	59:32:3410008:230 (край Пермский, р-н Пермский, с/п Кондратовское, д. Кондратово, с/т Лесной, Участок №179а)
114	59:32:3410008:252 (край Пермский, р-н Пермский, с/п Кондратовское, д. Кондратово, с/т Лесной, Участок 127а)
115	59:32:3410008:260 (Пермский край, Пермский р-н, Кондратовское с/п, д. Кондратово, с/т Лесной, участок 154)
116	59:32:3410008:329 (Пермский край, Пермский район, Кондратовское с/п, д. Кондратово, с/т "Лесной")
117	59:32:3410008:360 (Пермский край, Пермский район, Кондратовское с/п., д. Кондратово, снт "Лесной", участок 126а)
118	59:32:3410008:362 (Российская Федерация, край Пермский, м.о. Пермский, д. Кондратово, ул 7-ая Лесная, зу 1)
119	59:32:3410008:377 (Пермский край, Пермский р-н, Кондратовское сельское поселение, КТП-7291)
120	59:32:3410008:387 (Пермский край, Пермский район)
121	59:32:3410008:515 (Российская Федерация, Пермский край, м.р-н Пермский, с.п. Кондратовское, д. Кондратово, ул. 6-ая Лесная, з/у 4)
122	59:32:0000000:13004 (Пермский край, Пермский район, на земельном участке расположена ВЛ-35 кВ "Гляденово-Красава" с отпайкой на ПС "Красава-2")



123	59:32:3410001:13 (Пермский край, р-н Пермский, с/о Кондратовский, д. Кондратово)
124	59:32:3410001:745 (край Пермский, р-н Пермский, с/п Кондратовское, д. Кондратово)
125	59:32:3410001:3222 (Пермский край, р-н Пермский, Кондратовское с/п, в 0,23км по направлению на юго-восток от земельного участка с кадастровым номером 59:32:3410001:13)
126	59:32:3410001:3236 (Пермский край, Пермский район, Кондратовское сельское поселение)
127	59:32:3410001:3244 (Пермский край, Пермский район, Савинское с/п., район Красавы)
128	59:32:3410001:3866 (Пермский край, Пермский р-н, установлено относительно ориентира, расположенного за пределами участка. Ориентир д. Ясыри. Участок находится примерно в 1,8 км от ориентира по направлению на северо-запад. Почтовый адрес ориентира: край Пермский, р-н Пермский, с/п Савинское, д. Ясыри)
129	59:32:3410007:48 (Пермский край, Пермский район, Кондратовское с/пос., д. Кондратово, снт Красава-3, Участок № 48)
130	59:32:3410007:52 (Пермский край, Пермский район, Кондратовское сельское поселение, д. Кондратово, ул. Попутная, д. 52)
131	59:32:3410007:80 (Пермский край, Пермский район, Кондратовское с/п, д. Кондратово, снт Красава-3, участок 80)
132	59:32:3410007:84 (Пермский край, Пермский район, Кондратовское с/п, д. Кондратово, снт Красава-3, участок № 84)
133	59:32:3410007:87 (Пермский край, Пермский район, Кондратовское с/п, д. Кондратово, снт Красава-3, участок №134)
134	59:32:3410007:94 (край Пермский, р-н Пермский, с/пос. Кондратовское, д. Кондратово, снт "Красава-3", участок 94)
135	59:32:3410007:97 (Российская Федерация, Пермский край, м.р-н Пермский, с.п. Кондратовское, д. Кондратово, ул.)
136	59:32:3410007:108 (край Пермский, р-н Пермский, с/пос. Кондратовское, д. Кондратово, снт Красава-3, Участок 108)
137	59:32:3410007:114 (Российская Федерация, край Пермский, м.о. Пермский, д. Кондратово, ул Попутная, зу 114)
138	59:32:3410007:129 (Пермский край, Пермский район, Кондратовское с/п, д. Кондратово, снт Красава-3)
139	59:32:3410007:139 (Пермский край, Пермский район, Кондратовское с/п, снт Красава-3, участок 139)
140	59:32:3410007:141 (Пермский край, р-н Пермский, с.п. Кондратовское, снт Красава-3)
141	59:32:3410007:163 (край Пермский, р-н Пермский, с/п Кондратовское, д. Кондратово, снт Красава-3, уч. 163)
142	59:32:3410007:363 (край Пермский, р-н Пермский, с/п Кондратовское, д. Кондратово, снт Красава-3, Участок 93)
143	59:32:3410007:383 (Российская Федерация, Пермский край, м.р-н Пермский, с.п. Кондратовское, д. Кондратово, ул. Попутная, з/у 81)
144	59:32:3410007:394 (Пермский край, Пермский район, Кондратовское с/пос., д. Кондратово, снт Красава-3, участок № 132)
145	59:32:3410007:469 (Пермский край, р-н Пермский, с/п Кондратовское, д. Кондратово, снт "Лесной", участок 25)
146	59:32:3410007:490 (Российская Федерация, Пермский край, м. р-н Пермский, с.п. Кондратовское, д. Кондратово, ул. Попутная, уч. №128)





147	59:32:3410007:508 (Пермский край, Пермский район, Кондратовское с/п, садоводческий кооператив "Красава-3", участок №50)
148	59:32:3410007:529 (Пермский край, Пермский район, с-з "Верхнемуллинский", всп "Красава", участок №165)
149	59:32:3410007:541 (Пермский край, Пермский район, д.Кондратово, садоводческое товарищество "Красава-3", участок 143)
150	59:32:3410007:558 (Пермский край, Пермский район, Кондратовское с/п, д. Кондратово, снт Красава-3)
151	59:32:3410007:678 (-)
152	59:32:3410007:690 (Пермский край, Пермский район, С-з "Верхнемуллинский", ВСП "Красава")
153	59:32:3410008:2 (Пермский край, Пермский р-н, Кондратовское с/п, д. Кондратово, ул. 3-я Лесная, 1)
154	59:32:3410008:6 (край Пермский, р-н Пермский, с/п Кондратовское, д. Кондратово, снт Лесной, Участок №75)
155	59:32:3410008:146 (Российская Федерация, край Пермский, м.о. Пермский, д Кондратово, ул 1-ая Лесная, зу 23)
156	59:32:3410008:177 (Пермский край, Пермский район, Кондратовское с/п, д. Кондратово, с/т Лесной)
157	59:32:3410008:272 (край Пермский, р-н Пермский, с/п Кондратовское, д. Кондратово, с/т Лесной, участок 24)
158	59:32:3410008:277 (Пермский край, Пермский район, с/п Кондратовское, д. Кондратово, снт Лесной, Участок 75а)
159	59:32:3410008:334 (Российская Федерация, Пермский край, м.р-н Пермский, с.п. Кондратовское, д. Кондратово, ул. 4-ая Лесная, з/у 2)
160	59:32:3410008:505 (Пермский край, Пермский р-н, д. Берег Камы (Кондратовское с/п), Лесной снт, уч. 74а )
161	59:32:3410010:213 (Пермский край, р-н Пермский, с/п Кондратовское, с/т Журавушка)
162	59:32:3250002:130 (Российская Федерация, Пермский край, м.р-н Пермский, с.п. Савинское, кв-л 3250002, з/у 130)
163	59:32:3250002:730 (Российская Федерация, Пермский край, м.р-н Пермский, с.п. Савинское, кв-л 3250002, з/у 730)
164	59:32:3250002:731 (край Пермский, р-н Пермский, с/п Савинское, д. Крохово)
165	59:32:3250002:3903 (Российская Федерация, Пермский край, м.р-н Пермский, с.п. Савинское, кв-л 3250002, з/у 3903)
166	59:32:3410001:3219 (Пермский край, Пермский район, Кондратовское сельское поселение)
167	59:32:3410001:3867 (Пермский край, Пермский р-н, установлено относительно ориентира, расположенного за пределами участка. Ориентир д. Ясыри. Участок находится примерно в 1,8 км от ориентира по направлению на северо-запад.Почтовый адрес ориентира: край Пермский, р-н Пермский, с/п Савинское, д. Ясыри)
168	59:32:3410010:161 (Пермский край, Пермский район, с/п Кондратовское, снт "Журавушка", участок №39)
169	59:32:3410010:194 (Пермский край, Пермский р-н, Кондратовское с/п, с/т Журавушка)
170	59:32:3410010:199 (край Пермский, р-н Пермский, с/п Кондратовское, снт Журавушка, участок №40)
171	59:32:3410010:254 (Пермский край, р-н Пермский, на земельном участке расположена ВЛ-35 кВ "Гляденово-Красава" с отпайкой на ПС "Красава-2")
172	59:32:3410001, Российская Федерация, Пермский край, м.о. Пермский



173	59:32:0000000, Российская Федерация, Пермский край, м.о. Пермский
174	59:32:3410007, Российская Федерация, Пермский край, м.о. Пермский
175	59:32:3410008, Российская Федерация, Пермский край, м.о. Пермский
176	59:32:3410017, Российская Федерация, Пермский край, м.о. Пермский
177	59:32:1790002, Российская Федерация, Пермский край, м.о. Пермский
178	59:32:3410010, Российская Федерация, Пермский край, м.о. Пермский
179	59:32:3250002, Российская Федерация, Пермский край, м.о. Пермский



## ОПИСАНИЕ МЕСТОПОЛОЖЕНИЯ ГРАНИЦ

Зона публичного сервитута для эксплуатации объектов электросетевого хозяйства ПС 35/6кВ Красава-1, ВЛ 35 кВ  
Гляденово-Красава с отпайкой на ПС Красава-2  
(наименование объекта, местоположение границ которого описано (далее - объект))

### Раздел 1

Сведения об объекте		
№ п/п	Характеристики объекта	Описание характеристик
1	2	3
1	Местоположение объекта	Российская Федерация, Пермский край, Пермский муниципальный округ
2	Площадь объекта +/- величина погрешности определения площади (Р+/- Дельта Р)	446651 кв.м ± 138 кв.м
3	Иные характеристики объекта	Публичный сервитут устанавливается в целях эксплуатации объектов электросетевого хозяйства ПС 35/6кВ Красава-1, ВЛ 35 кВ Гляденово-Красава с отпайкой на ПС Красава-2 (согласно п.1 ст. 39.37 «Земельного кодекса Российской Федерации» от 25.10.2001 г. №136-ФЗ (далее – ЗК РФ); Срок установления публичного сервитута - сорок девять лет (согласно п.1 ст. 39.45 ЗК РФ).



## Раздел 2

Сведения о местоположении границ объекта					
1. Система координат <u>МСК-59, зона 2</u>					
2. Сведения о характерных точках границ объекта					
Обозначение характерных точек границ	Координаты, м		Метод определения координат характерной точки	Средняя квадратическая погрешность положения характерной точки ( $M_t$ ), м	Описание обозначения точки на местности (при наличии)
	X	Y			
1	2	3	4	5	6
1	517812.89	2220827.51	Метод спутниковых геодезических измерений (определений)	0.10	–
2	517871.01	2220832.86	Метод спутниковых геодезических измерений (определений)	0.10	–
3	517866.62	2220880.38	Метод спутниковых геодезических измерений (определений)	0.10	–
4	517848.34	2220878.04	Метод спутниковых геодезических измерений (определений)	0.10	–
5	517848.32	2220878.28	Метод спутниковых геодезических измерений (определений)	0.10	–
6	517808.56	2220874.91	Метод спутниковых геодезических измерений (определений)	0.10	–
7	517809.00	2220870.12	Метод спутниковых геодезических измерений (определений)	0.10	–
8	517707.90	2220873.42	Метод спутниковых геодезических измерений (определений)	0.10	–
9	517674.93	2220805.20	Метод спутниковых геодезических измерений (определений)	0.10	–
10	517493.01	2220874.95	Метод спутниковых геодезических измерений (определений)	0.10	–
11	516776.71	2221146.73	Метод спутниковых геодезических измерений (определений)	0.10	–
12	516232.22	2221355.22	Метод спутниковых геодезических измерений (определений)	0.10	–
13	516125.49	2221460.60	Метод спутниковых геодезических измерений (определений)	0.10	–



14	515887.62	2221700.08	Метод спутниковых геодезических измерений (определений)	0.10	–
15	515459.98	2222128.44	Метод спутниковых геодезических измерений (определений)	0.10	–
16	515379.71	2222211.15	Метод спутниковых геодезических измерений (определений)	0.10	–
17	515148.14	2222137.55	Метод спутниковых геодезических измерений (определений)	0.10	–
18	514920.58	2221862.55	Метод спутниковых геодезических измерений (определений)	0.10	–
19	514771.23	2221677.97	Метод спутниковых геодезических измерений (определений)	0.10	–
20	514121.73	2220879.30	Метод спутниковых геодезических измерений (определений)	0.10	–
21	513511.05	2220128.38	Метод спутниковых геодезических измерений (определений)	0.10	–
22	513384.19	2220053.33	Метод спутниковых геодезических измерений (определений)	0.10	–
23	512926.41	2220360.46	Метод спутниковых геодезических измерений (определений)	0.10	–
24	512807.44	2220296.04	Метод спутниковых геодезических измерений (определений)	0.10	–
25	512550.12	2220003.31	Метод спутниковых геодезических измерений (определений)	0.10	–
26	512280.66	2219704.75	Метод спутниковых геодезических измерений (определений)	0.10	–
27	512149.09	2219555.51	Метод спутниковых геодезических измерений (определений)	0.10	–
28	512042.00	2219437.45	Метод спутниковых геодезических измерений (определений)	0.10	–
29	511940.91	2219537.69	Метод спутниковых геодезических измерений (определений)	0.10	–
30	511866.71	2219615.91	Метод спутниковых геодезических измерений (определений)	0.10	–
31	511867.23	2219626.37	Метод спутниковых	0.10	–



			геодезических измерений (определений)		
32	511831.24	2219627.59	Метод спутниковых геодезических измерений (определений)	0.10	–
33	511830.00	2219602.30	Метод спутниковых геодезических измерений (определений)	0.10	–
34	511915.41	2219512.72	Метод спутниковых геодезических измерений (определений)	0.10	–
35	512017.86	2219410.75	Метод спутниковых геодезических измерений (определений)	0.10	–
36	511886.32	2219259.36	Метод спутниковых геодезических измерений (определений)	0.10	–
37	511750.88	2219110.78	Метод спутниковых геодезических измерений (определений)	0.10	–
38	511618.94	2218961.05	Метод спутниковых геодезических измерений (определений)	0.10	–
39	511242.34	2218538.45	Метод спутниковых геодезических измерений (определений)	0.10	–
40	511174.65	2218109.17	Метод спутниковых геодезических измерений (определений)	0.10	–
41	511080.34	2217980.81	Метод спутниковых геодезических измерений (определений)	0.10	–
42	510991.55	2217851.90	Метод спутниковых геодезических измерений (определений)	0.10	–
43	510811.88	2217790.48	Метод спутниковых геодезических измерений (определений)	0.10	–
44	510636.05	2217727.30	Метод спутниковых геодезических измерений (определений)	0.10	–
45	510534.48	2217694.95	Метод спутниковых геодезических измерений (определений)	0.10	–
46	510198.71	2217061.19	Метод спутниковых геодезических измерений (определений)	0.10	–
47	510199.22	2216662.87	Метод спутниковых геодезических измерений (определений)	0.10	–
48	509834.77	2216436.67	Метод спутниковых геодезических измерений (определений)	0.10	–



			измерений (определений)		
49	509541.74	2216494.37	Метод спутниковых геодезических измерений (определений)	0.10	–
50	509527.87	2216483.38	Метод спутниковых геодезических измерений (определений)	0.10	–
51	509537.26	2216444.90	Метод спутниковых геодезических измерений (определений)	0.10	–
52	509551.06	2216455.83	Метод спутниковых геодезических измерений (определений)	0.10	–
53	509841.83	2216398.60	Метод спутниковых геодезических измерений (определений)	0.10	–
54	510235.24	2216642.83	Метод спутниковых геодезических измерений (определений)	0.10	–
55	510234.73	2217052.27	Метод спутниковых геодезических измерений (определений)	0.10	–
56	510559.41	2217665.11	Метод спутниковых геодезических измерений (определений)	0.10	–
57	510647.60	2217693.20	Метод спутниковых геодезических измерений (определений)	0.10	–
58	510823.79	2217756.51	Метод спутниковых геодезических измерений (определений)	0.10	–
59	511014.45	2217821.68	Метод спутниковых геодезических измерений (определений)	0.10	–
60	511109.69	2217959.94	Метод спутниковых геодезических измерений (определений)	0.10	–
61	511208.84	2218094.90	Метод спутниковых геодезических измерений (определений)	0.10	–
62	511276.24	2218522.33	Метод спутниковых геодезических измерений (определений)	0.10	–
63	511645.88	2218937.17	Метод спутниковых геодезических измерений (определений)	0.10	–
64	511777.69	2219086.75	Метод спутниковых геодезических измерений (определений)	0.10	–
65	511913.21	2219235.43	Метод спутниковых геодезических измерений	0.10	–



			(определений)		
66	512044.30	2219386.33	Метод спутниковых геодезических измерений (определений)	0.10	–
67	512050.11	2219382.30	Метод спутниковых геодезических измерений (определений)	0.10	–
68	512073.29	2219407.17	Метод спутниковых геодезических измерений (определений)	0.10	–
69	512068.48	2219412.99	Метод спутниковых геодезических измерений (определений)	0.10	–
70	512175.94	2219531.52	Метод спутниковых геодезических измерений (определений)	0.10	–
71	512307.54	2219680.80	Метод спутниковых геодезических измерений (определений)	0.10	–
72	512577.00	2219979.36	Метод спутниковых геодезических измерений (определений)	0.10	–
73	512830.23	2220267.44	Метод спутниковых геодезических измерений (определений)	0.10	–
74	512924.45	2220318.46	Метод спутниковых геодезических измерений (определений)	0.10	–
75	513382.98	2220010.77	Метод спутниковых геодезических измерений (определений)	0.10	–
76	513534.92	2220100.67	Метод спутниковых геодезических измерений (определений)	0.10	–
77	514149.66	2220856.58	Метод спутниковых геодезических измерений (определений)	0.10	–
78	514799.16	2221655.25	Метод спутниковых геодезических измерений (определений)	0.10	–
79	514948.44	2221839.75	Метод спутниковых геодезических измерений (определений)	0.10	–
80	515169.16	2222106.45	Метод спутниковых геодезических измерений (определений)	0.10	–
81	515369.39	2222170.09	Метод спутниковых геодезических измерений (определений)	0.10	–
82	515434.29	2222103.22	Метод спутниковых геодезических измерений (определений)	0.10	–





83	515862.16	2221674.62	Метод спутниковых геодезических измерений (определений)	0.10	–
84	516100.09	2221435.09	Метод спутниковых геодезических измерений (определений)	0.10	–
85	516212.28	2221324.32	Метод спутниковых геодезических измерений (определений)	0.10	–
86	516763.95	2221113.07	Метод спутниковых геодезических измерений (определений)	0.10	–
87	517480.20	2220841.31	Метод спутниковых геодезических измерений (определений)	0.10	–
88	517692.88	2220759.61	Метод спутниковых геодезических измерений (определений)	0.10	–
89	517730.11	2220836.64	Метод спутниковых геодезических измерений (определений)	0.10	–
90	517812.29	2220834.08	Метод спутниковых геодезических измерений (определений)	0.10	–
1	517812.89	2220827.51	Метод спутниковых геодезических измерений (определений)	0.10	–

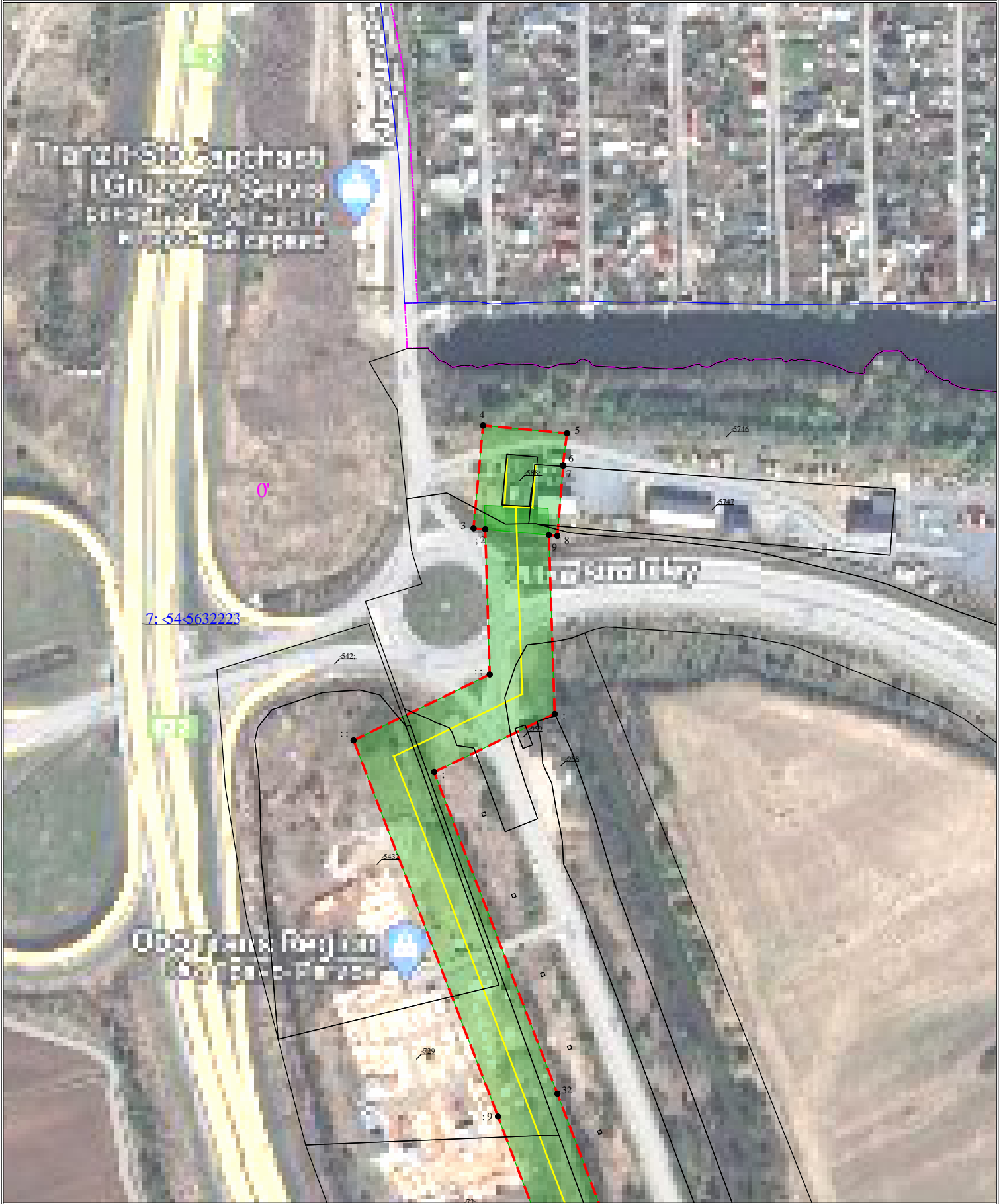
3. Сведения о характерных точках части (частей) границы объекта

Обозначение характерных точек части границы	Координаты, м		Метод определения координат характерной точки	Средняя квадратическая погрешность положения характерной точки (M <sub>t</sub> ), м	Описание обозначения точки на местности (при наличии)
	X	Y			
1	2	3	4	5	6
–	–	–	–	–	–





"5718 " /3." "57" " / " " " " /4



7: 545632223

Обобщаемый Сервис  
Obobshchayemyy Service

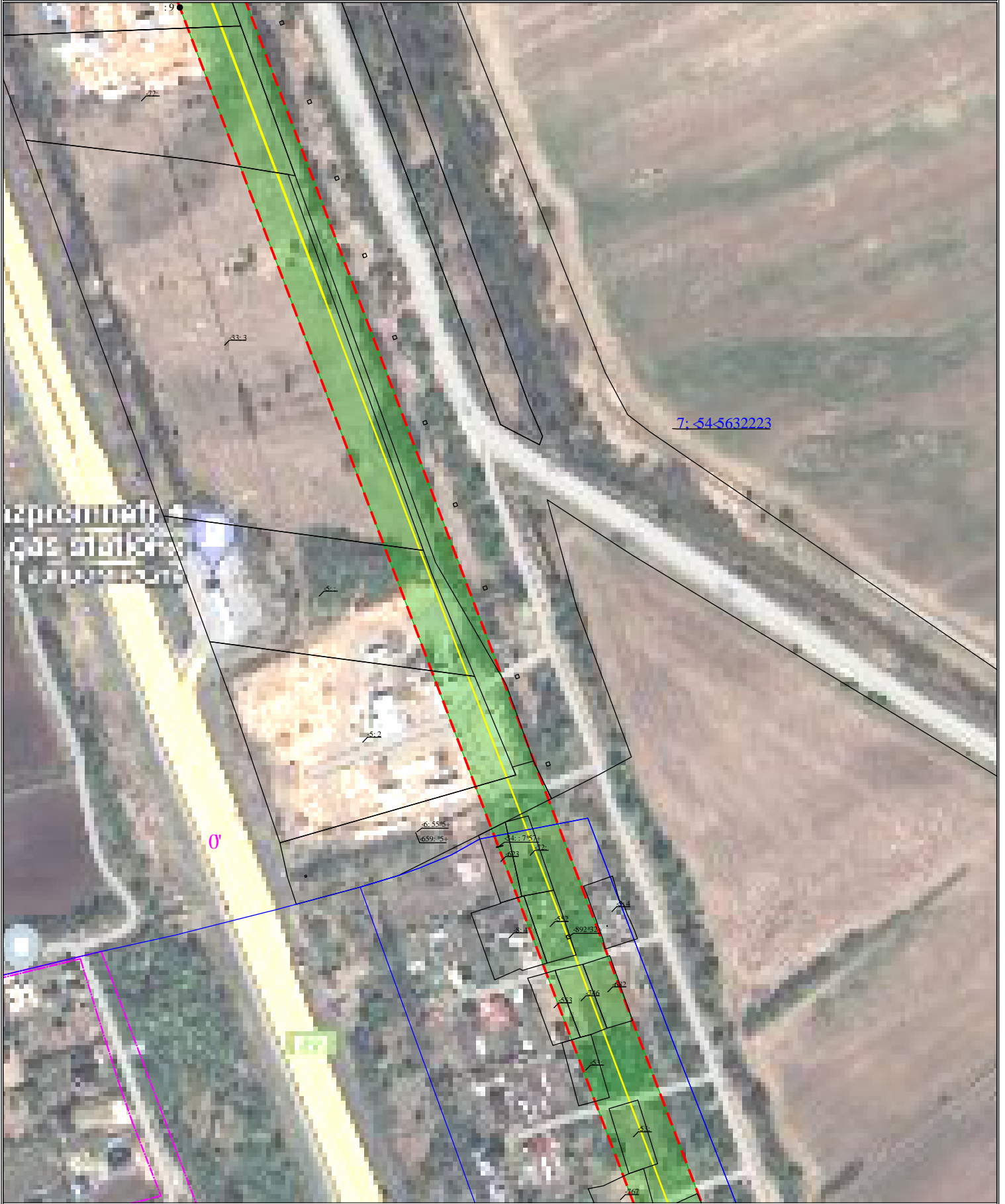
"5718 "

/3."

"57" "

/

/4



г.п.р.м.н.н.  
gas station  
г.п.р.м.н.н.

"3

"3<4222

"5" "3:

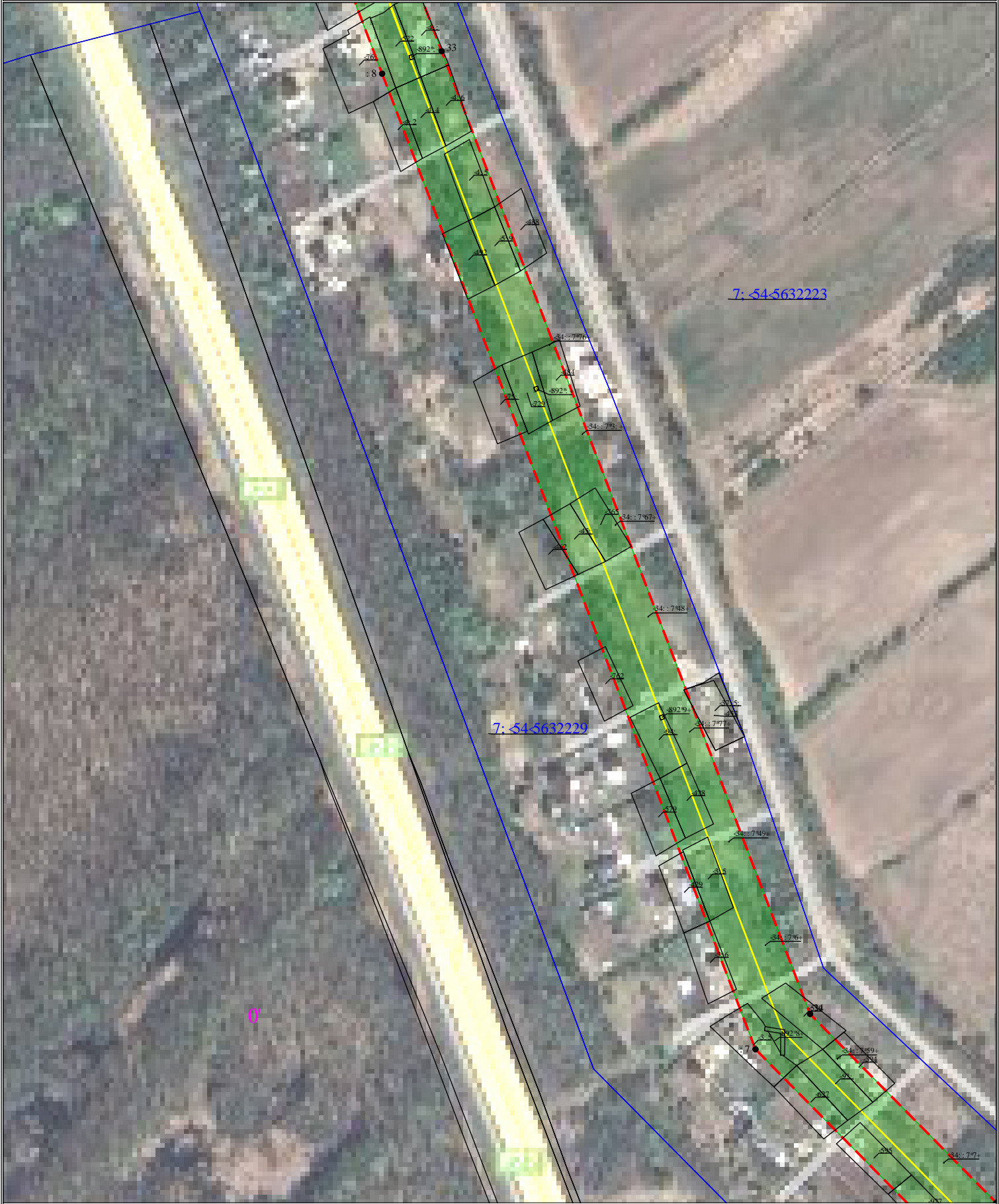
"5718 "

/3."

"57" "

/

/4



"5718 " /3." "57" " / " " " " /4



"5718 "

/3."

"57" "

/

/4

7: 54-5632229

7: 54-5632223

7: 54-5632223

"5718 " /3." "57" " / " " " " /4



" " " " "3 "3<4222 "9" "3:





"5718 " /3." "57" " / " " " " /4



" " " " 3

"3<4222

": " 3:



"5718 " /3." "57" " / " " " " /4



" " " " "3 "3<4222 " ;" "3:



"5718 " /3." "57" " / " " " " /4



" " " " 3

"3<4222

"32" "3:



"5718 "

/3."

"57" "

/

/4



"5718 "

/3."

"57" "

/

/4



7: 54-5632232

7: 54-5632223

93

48

94

47

972°5'

935

" " " " "3

"3<4222

"34" "3:

"5718 "

/3."

"57" "

/

/4

[7: 54-5632223](#)



" " " " "3

"3<4222

"35" "3:

"5718 "

/3."

"57" "

/

/4



"3

"3<4222

"36" "3:

"5718 " /3." "57" " / " " " " /4

[7: 54.5632223](#)



"3

"3<4222

"37" "3:





"5718 "

/3."

"57"

/

/4



" " " " "3

"3<4222

"38" "3:

"5718 " /3." "57" " / " " " " /4



7: 54-5632223

9725-

54584-

76

77

69

68

" " " " 3

"3<4222

"39" "3:

"5718 "

/3."

"57" "

/

/4

